

## VOS DONNS EN ACTION

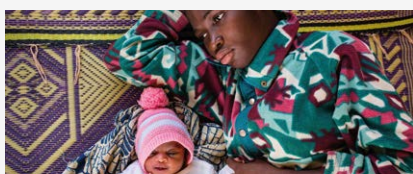
Notre équipe s'est engagée à récolter au moins 1 500 € de dons pour prendre le départ de ce formidable événement sportif et solidaire. Nous voudrions vous montrer ici et maintenant à quoi serviront les dons récoltés. L'engagement de transparence de Médecins du Monde est un pilier central de leur action et l'association fait le maximum pour que vous puissiez comprendre concrètement à quoi peuvent servir vos dons.



**40 €**

Vous financez l'équivalent d'un soin bien-être (coiffure, pédicure) à 8 personnes hébergées dans un centre dans le cadre du plan hiver.

Soit 22 € après réduction fiscale \*



**75 €**

Vous financez l'équivalent de 20 consultations pédiatriques dans notre centre de soins au Burkina Faso.

Soit 41,25 € après réduction fiscale \*



**100 €**

Vous financez l'équivalent de 10 consultations de patients dans l'un de nos centres d'accueil en Belgique.

Soit 55 € après réduction fiscale \*



**130 €**

Vous financez l'équivalent d'une soirée complète de maraude pour l'un de nos médibus (essence, soins, etc.).

Soit 71,50 € après réduction fiscale \*

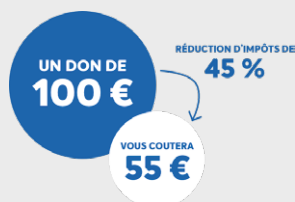


**200 €**

Vous financez l'équivalent d'une journée de formation d'un médecin congolais aux techniques de la chirurgie gynécologique.

Soit 110 € après réduction fiscale \*

### \* LA RÉDUCTION FISCALE



Pour un total minimum de dons de 40 € sur une année, vous avez droit à une attestation fiscale. Vous recevrez cette attestation automatiquement dans le cours de l'année suivante. La déduction fiscale se monte à 45 % du montant de votre don.

### POUR UN DON DE 10€ À MÉDECINS DU MONDE :

**8,20 €**

financent directement nos actions sur le terrain, en Belgique et dans le reste du monde.

**0,90 €**

financent nos opérations de communication et de récolte de fonds pour sensibiliser les citoyens belges et les inciter à agir.

**0,80 €**

financent les frais de fonctionnement de notre structure, indispensables pour travailler dans des conditions descentes et garantir notre efficacité.